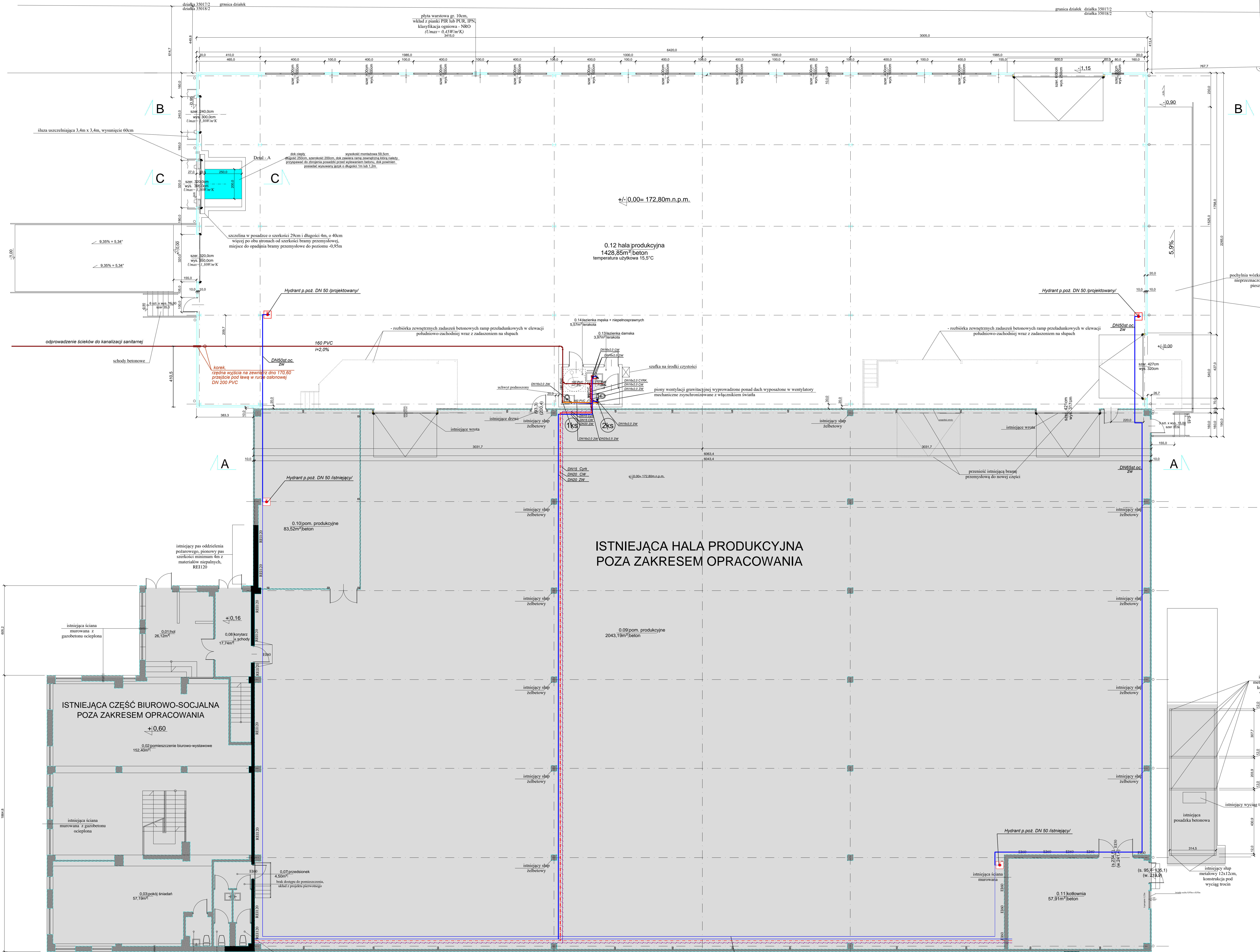


PODZAS PROWADZENIA ROBÓT BUDOWALNYCH ZACHOWAĆ KOORDYNACJE  
MIĘDZY BRANŻOWĄ, RYSUNKI ROZPATRYWAĆ WYŁĄCZNIE Z RYSUNKAMI  
BRANŻOWYMI. UMIESCOWIENIE PRZEBIĆ INSTALACYJNYCH ODCZYTAĆ Z  
ODPOWIEDNIICH RYSUNKÓW BRANŻOWYCH.

UWAGA: Wszelkie nazwy własne produktów, materiałów czy technologii użyte w niniejszej dokumentacji mają charakter wyłącznie przykładowy i służą określeniu oczekiwanego standardu jakościowego oraz parametrów technicznych. Zamawiający dopuszcza w każdym przypadku zastosowanie rozwiązań równoważnych o parametrach technicznych, funkcjonalnych i użytkowych nie gorszych niż wskazane w projekcie.



LEGENDA

- istniejący budynek Zakładu Produkcji Mebli
- istniejące elementy Zakładu Produkcji Mebli
- projektowane elementy rozbudowy
- istniejące elementy budynku przeznaczone do rozbudowy
- istniejąca ściana oddzielenia pożarowego
- istniejące rury wody zimnej bytowej, przeciwpożarowej, c.w.u., cyrkulacyjnej
- projektowane rury wody zimnej bytowej, cwu, cyrkulacyjnej
- projektowane rury instalacji przeciwpożarowej

| zestawienie pomieszczeń przyziemia |                                    |                       |
|------------------------------------|------------------------------------|-----------------------|
| nr                                 | nazwa pomieszczenia                | powierzchnia użytkowa |
| 0.01                               | hol                                | 26,12m²               |
| 0.02                               | pomieszczenie biurowo-wystawowe    | 152,40m²              |
| 0.03                               | pokój śniadań                      | 57,19m²               |
| 0.04                               | wc                                 | 3,20m²                |
| 0.05                               | wc                                 | 4,30m²                |
| 0.06                               | wc                                 | 4,28m²                |
| 0.07                               | przedpokój                         | 4,50m²                |
| 0.08                               | korytarz + schody                  | 17,74m²               |
| 0.09                               | pom. produkcyjne                   | 2043,19m²             |
| 0.10                               | pom. produkcyjne                   | 83,52m²               |
| 0.11                               | kotłownia                          | 57,91m²               |
| 0.12                               | hała produkcyjna                   | 1426,46m² beton       |
| 0.13                               | łazienka damska                    | 3,97m² terakota       |
| 0.14                               | łazienka męska + niepełnosprawnych | 5,57m² terakota       |
| RAZEM                              |                                    | 3890,33m²             |

suma powierzchni użytkowych całego budynku włącznie z istniejącą kondygnacją podziemną oraz drugą nadziemną części biurowo-socjalnej wynosi 4246,36m²

|                            |   |                  |
|----------------------------|---|------------------|
| NAZWA PROJEKTU BUDOWLANEGO | RZUT PRZYZIEMIA - instalacja wod. kan. i p.poż. | BRANŻA SANIT.    |
| PROJEKTANT                 | mgr inż. Halina Żelazko                         | mgr inż. PODPIS  |
| SPRAWDZAJĄCY               | mgr inż. Danuta Piaczałowska                    | mgr inż. PODPIS  |
| TYTUŁ RYSUNKU              | uzw. Hala 5180                                  | SKALA 1:100      |
| DATA SPORZĄDZENIA          | 02.05.2023                                      | DATA OPRACOWANIA |
| DATA OPRACOWANIA           | 02.05.2023                                      | DATA OPRACOWANIA |
| BRANŻA SANIT.              | PT  | S6               |